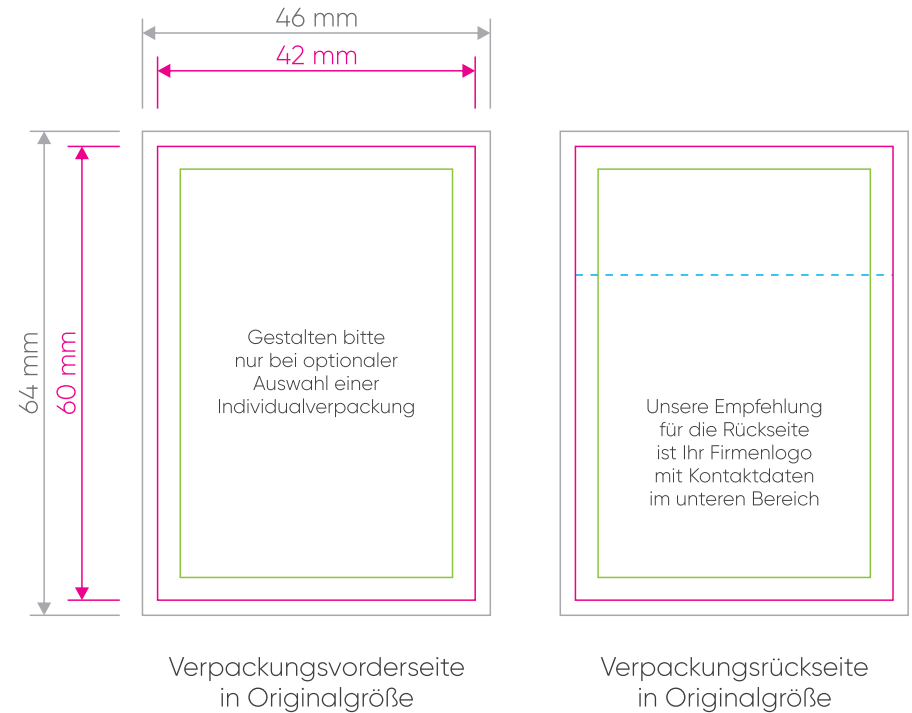
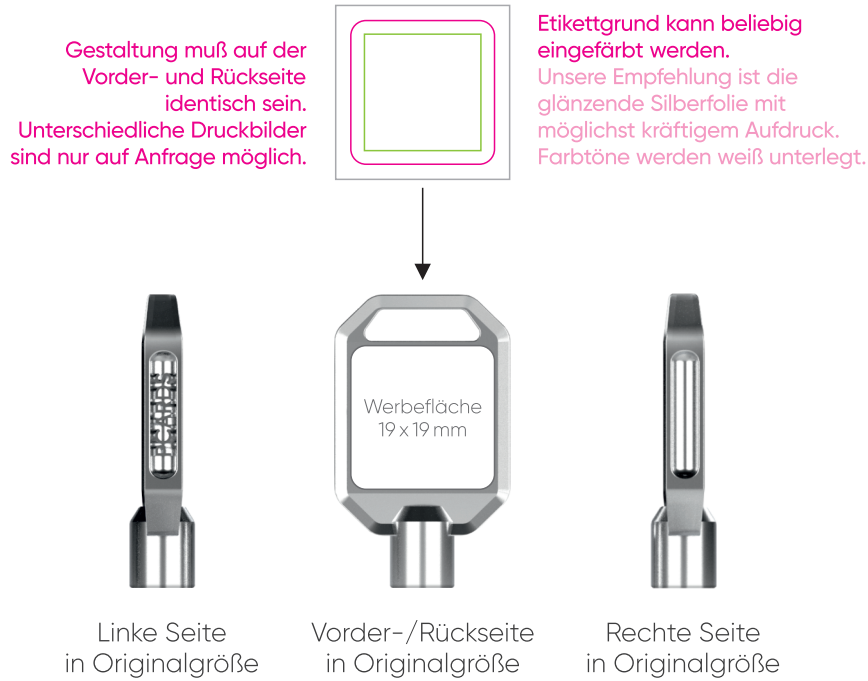


# Heizkörper-Entlüftungsschlüssel | RA65

in der Grundfarbe silber (verchromt)



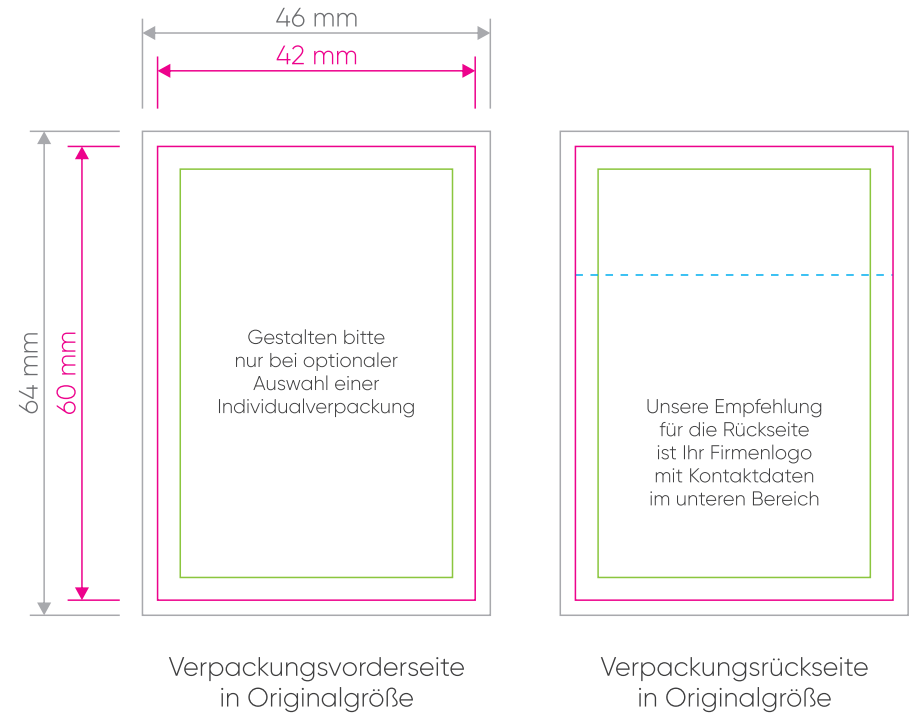
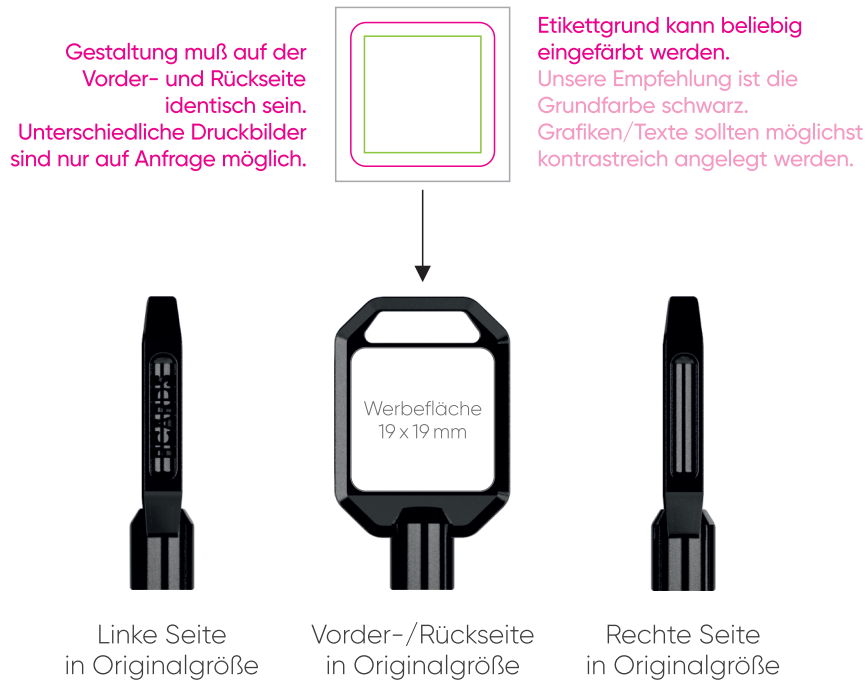
M 1:1 (Originalgröße)  
Dateiformat: PDF X-4

Druckvorlage bitte in 4C anlegen.  
Bilder bitte mit einer Auflösung von 300 ppi anlegen.  
Alle Schriften bitte in Pfade/Kurven konvertieren.

- Gestaltungsfäche inkl. 2 mm Beschnitt
- Stanzkontur (Endformat)
- Sicherheitsbereich (Logos/Schriften bitte innerhalb dieses Bereichs platzieren)
- Trennungsnaht auf der Verpackungsrückseite

# Heizkörper-Entlüftungsschlüssel | RA65

in der Grundfarbe graphit



M 1:1 (Originalgröße)  
Dateiformat: PDF X-4

Druckvorlage bitte in 4C anlegen.  
Bilder bitte mit einer Auflösung von 300 ppi anlegen.  
Alle Schriften bitte in Pfade/Kurven konvertieren.

— Gestaltungsfäche inkl. 2 mm Beschnitt

— Stanzkontur (Endformat)

— Sicherheitsbereich (Logos/Schriften bitte innerhalb dieses Bereichs platzieren)

- - - - - Trennungsnaht auf der Verpackungsrückseite